

## Die Boje in Wandsbek ... ein Standort für Hamburg

### Beratung und Therapie bei pathologischem Glücksspiel

- Keine Altersbegrenzung -

### Offene Sprechstunde

Beratung ohne vorherige

Terminvereinbarung

**jeden Mittwoch 14 bis 18 Uhr**

### Öffnungszeiten

**Montag-Freitag 10 bis 18 Uhr**

Kostenlose und vertrauliche Hilfen



Die Boje ist eine Einrichtung  
der GPD Nordost GmbH  
und wird durch die Freie und  
Hansestadt Hamburg (BGV,  
Referat Drogen und Sucht)  
gefördert

Die Boje ist von den Renten- und Krankenversicherungen  
als Rehabilitationseinrichtung für pathologisches Glücks-  
spiel anerkannt.

**Die BOJE**

## Kontakt – So finden Sie uns



### Die BOJE

Brauhausstieg 15-17

22041 Hamburg

Tel. 040 444 091

040 731 49 49

Fax: 040 444 092

040 731 49 48

E-Mail: [beratung@dieboje.de](mailto:beratung@dieboje.de)

[kontakt@dieboje.de](mailto:kontakt@dieboje.de)

U/S-Bahn Wandsbeker Chaussee und

U Bahn Wandsbek Markt

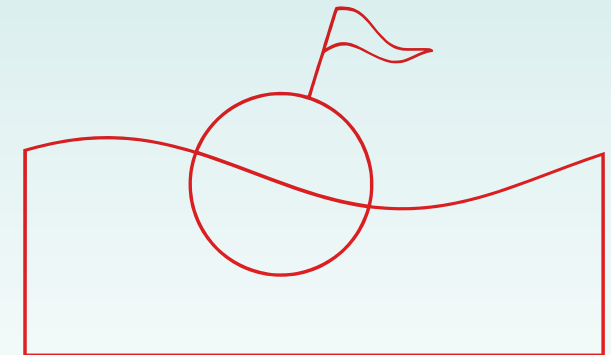
[www.spielsucht-hamburg.de](http://www.spielsucht-hamburg.de)

[www.dieboje.de](http://www.dieboje.de)

### Spendenkonto:

Die Boje, Sozialbank Hannover

BLZ 251 205 10, Konto 74 189 01



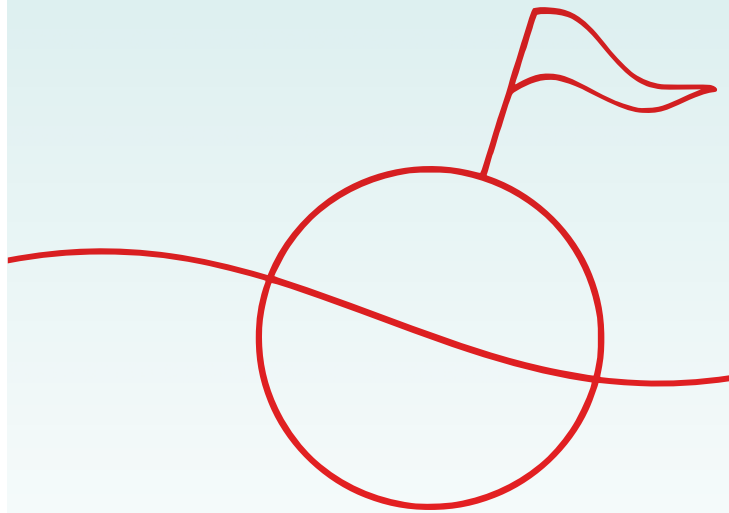
# Die BOJE

Beratung und Therapie bei  
pathologischem Glücksspiel

# Die BOJE

*Wenn das Spielen  
zu Problemen führt,*

***ist das Spielen  
das Problem***



*Altersunabhängige Hilfe für  
Menschen mit Spielproblemen  
und ihre Angehörigen*

## Beratung bei pathologischem Glücksspiel

- Information, Orientierung, Problemklärung
- Entwicklung eines Verständnisses über das Ausmaß des Problems
- Suche nach Möglichkeiten der Veränderung und dafür erforderliche Hilfen

## Therapievorbereitung

- Unterstützung bei der Beantragung ambulanter oder stationärer Therapie
- Motivationsbehandlung in Einzelgesprächen und in Gruppen
- Unterstützung zur Spielabstinenz

## Beratung von Angehörigen

- Angehörige von SpielerInnen können Beratung in Anspruch nehmen

## Akupunktur

- Ohrakupunktur (NADA) zur Unterstützung von Entzugssymptomik, zur Stabilisierung und Unterstützung in Krisen

## Selbsthilfe

- Förderung von Selbsthilfegruppen in der Boje
- Vermittlung in Selbsthilfe

## Behandlung von pathologischem Glücksspiel

### Ambulante Therapie

- Auseinandersetzung mit der Funktion des Spielens in Gruppen- und Einzeltherapie
- Festigung der Spielabstinenz und Rückfallvorbeugung
- Entwicklung und Erprobung von Handlungsalternativen und neuer Lebensperspektiven

### Nachsorgebehandlung

- Gruppentherapeutische Nachsorge nach stationärer Therapie zur Festigung des Behandlungserfolgs
- Je nach Indikation/Kostenbewilligung einzeltherapeutische Begleitung
- Unterstützung auf dem neu eingeschlagenen spielfreien Lebensweg

[www.spielsucht-hamburg.de](http://www.spielsucht-hamburg.de)

[www.dieboje.de](http://www.dieboje.de)